

S 系列 S Series

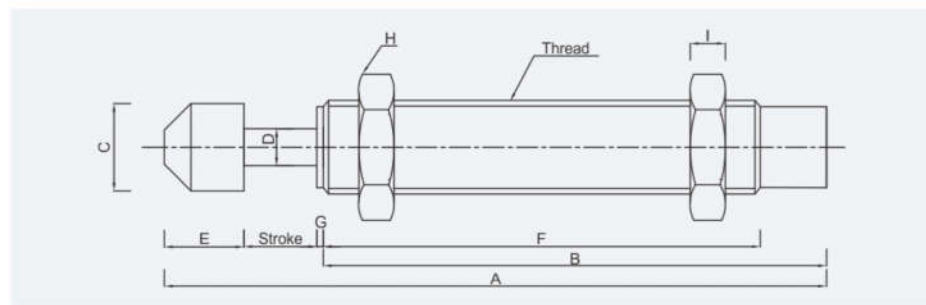
AC0604



技术参数 Technical Parameters

型号 Model	行程 Stroke (mm)	每次最大吸收能量 Absorption energy (kgf.m)	有效重量值 Effective weight value (kg)	冲击速度 Impact speed (m/s)	每小时吸收能量 Absorb energy per hour	使用温度 Temperature (°C)	重量 Weight (g)
AC0604	4	0.5	3	1	720	-10~+80	4

外形尺寸图 Dimensions



型号 Model	螺纹公称 Thread nominal	行程 Stroke (mm)	A	B	C	D	E	F	G	H	I
AC0604	M 6×0.75	4	32	28.5	1.8	24.5	1	8	3		

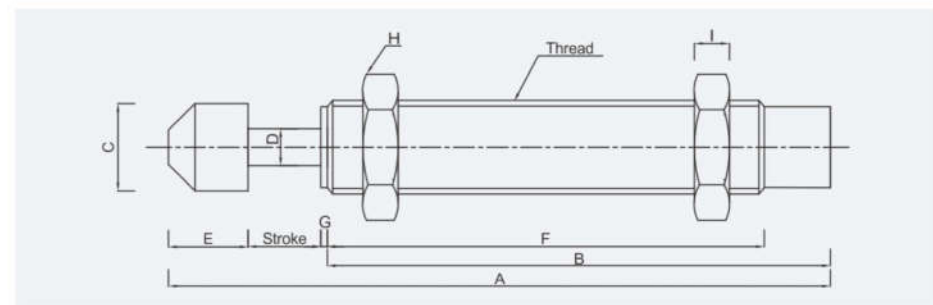
AC0806-S(N)



技术参数 Technical Parameters

型号 Model	行程 Stroke (mm)	每次最大吸收能量 Absorption energy (kgf.m)	有效重量值 Effective weight value (kg)	冲击速度 Impact speed (m/s)	每小时吸收能量 Absorb energy per hour	使用温度 Temperature (°C)	重量 Weight (g)
AC0806-S(N)	6	3	0.9-6	2.5	7000	-10~+80	17(15N)

外形尺寸图 Dimensions



型号 Model	螺纹公称 Thread nominal	行程 Stroke (mm)	A	B	C	D	E	F	G	H	I
AC0806-S(N)	M 8×0.75	6	55	40.5	6.8	2.9	8.5	35.5	1	11	3

S 系列 S Series

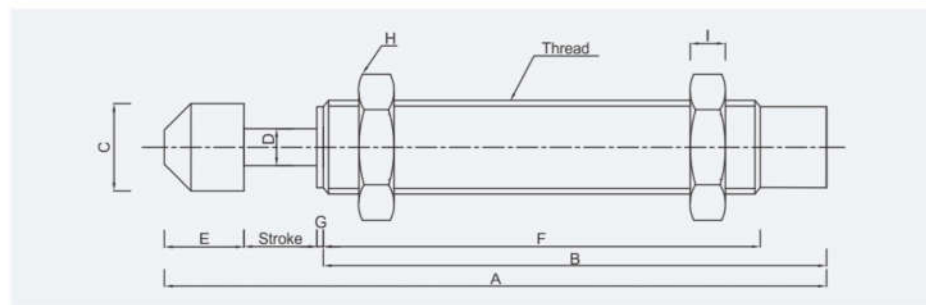
AC1007-S(N)



技术参数 Technical Parameters

型号 Model	行程 Stroke (mm)	每次最大吸收能量 Absorption energy (kgf.m)	有效重量值 Effective weight value (kg)	冲击速度 Impact speed (m/s)	每小时吸收能量 Absorb energy per hour	使用温度 Temperature (°C)	重量 Weight (g)
AC1007-S(N)	7	6	1.3-12	2.5	12400	-10~+80	28(25N)

外形尺寸图 Dimensions



型号 Model	螺纹公称 Thread nominal	行程 Stroke (mm)	A	B	C	D	E	F	G	H	I
AC1007-S(N)	M 10 × 1.0	7	62.6	47	8.6	2.9	8.6	39	1.5	12.7	1.5

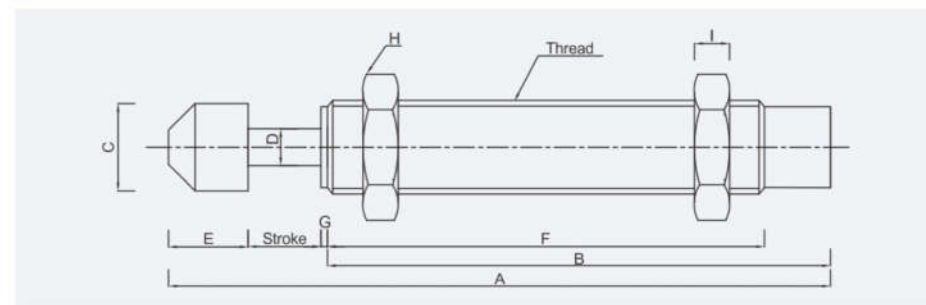
AC1412-S(N)



技术参数 Technical Parameters

型号 Model	行程 Stroke (mm)	每次最大吸收能量 Absorption energy (kgf.m)	有效重量值 Effective weight value (kg)	冲击速度 Impact speed (m/s)	每小时吸收能量 Absorb energy per hour	使用温度 Temperature (°C)	重量 Weight (g)
AC1412-S(N)	12	20	12-40	2.6	33000	-10~+80	70(65N)

外形尺寸图 Dimensions



型号 Model	螺纹公称 Thread nominal	行程 Stroke (mm)	A	B	C	D	E	F	G	H	I
AC1412-S(N)	M 14 × 1.5	12	90	67	12	3.8	11	58	1.5	19	1.5

S 系列 S Series

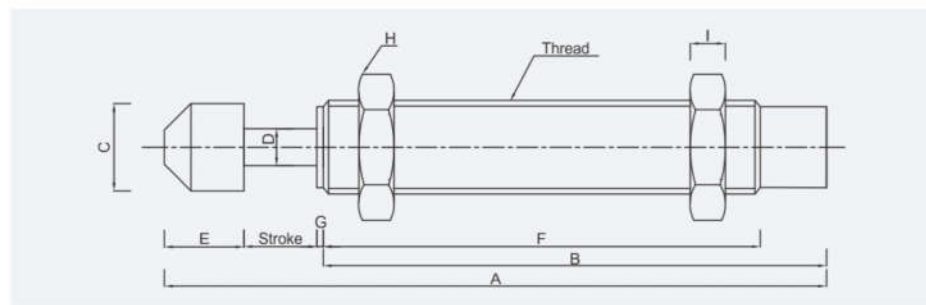
AC1412-SM(N)



技术参数 Technical Parameters

型号 Model	行程 Stroke (mm)	每次最大吸收能量 Absorption energy (kgf.m)	有效重量值 Effective weight value (kg)	冲击速度 Impact speed (m/s)	每小时吸收能量 Absorb energy per hour	使用温度 Temperature (°C)	重量 Weight (g)
AC1412-SM(N)	12	20	14~50	2.5	30000	-10~+80	60

外形尺寸图 Dimensions



型号 Model	螺纹公称 Thread nominal	行程 Stroke (mm)	A	B	C	D	E	F	G	H	I
AC1412-SM(N)	M 14 × 1.5	12	78	55	12	3.8	11	46	1.5	19	1.5

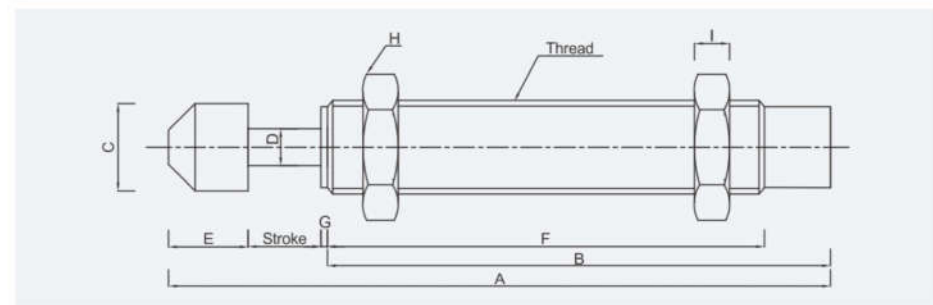
AC2015-S(N)



技术参数 Technical Parameters

型号 Model	行程 Stroke (mm)	每次最大吸收能量 Absorption energy (kgf.m)	有效重量值 Effective weight value (kg)	冲击速度 Impact speed (m/s)	每小时吸收能量 Absorb energy per hour	使用温度 Temperature (°C)	重量 Weight (g)
AC2015-S(N)	15	59	40~120	4.0	38000	-10~+80	160(150N)

外形尺寸图 Dimensions



型号 Model	螺纹公称 Thread nominal	行程 Stroke (mm)	A	B	C	D	E	F	G	H	I
AC2015-S(N)	M 20 × 1.5	15	103	73	18	5	15	62	2	26	2

HR 精密稳速器系列 HR Precision Speed Controller Series

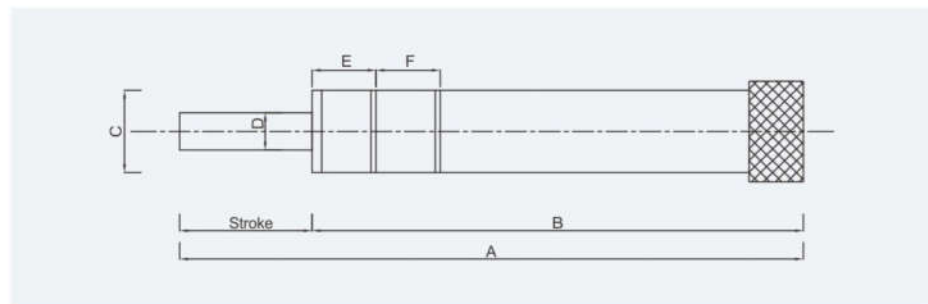
HR30



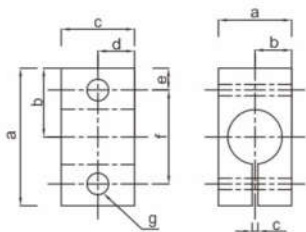
技术参数 Technical Parameters

型号 Model	行程 Stroke (mm)	负荷范围 Load range (kgf)	使用温度 Temperature (°C)	重量 Weight (g)
HR30	30	15-380	0-80	510

外形尺寸图 Dimensions



型号 Model	螺纹公称 Thread nominal	行程 Stroke (mm)	A	B	C	D	E	F	G	H	I
HR30		30	202	161	24	10	19	24			

固定座
Fixed seat固定范例
Hydraulic buffer function

车床加工、铣床加工、平面研磨、自动钻孔机、木工机械、气压机机械手、自动载切机、圆锯机……等之进刀稳速

Lathe processing, milling machine processing, plane grinding, automatic drilling machine, woodworking machinery, pneumatic hydraulic manipulator, automatic cutting machine, solid saw machine... Wait for a steady speed.

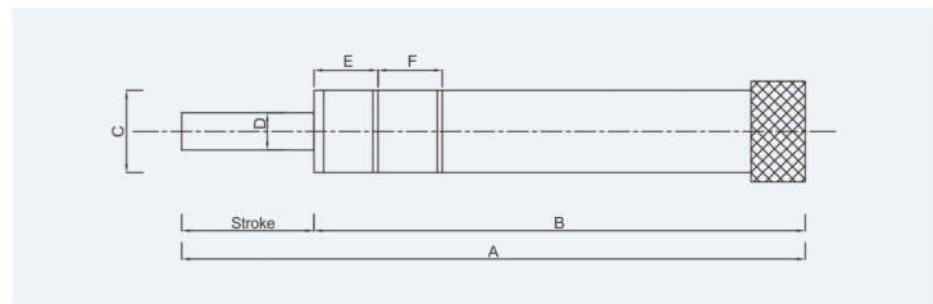
HR60



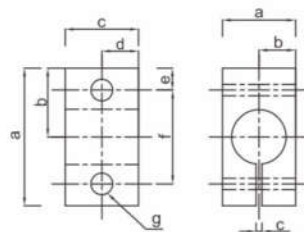
技术参数 Technical Parameters

型号 Model	行程 Stroke (mm)	负荷范围 Load range (kgf)	使用温度 Temperature (°C)	重量 Weight (g)
HR60	60	15-380	0-80	630

外形尺寸图 Dimensions



型号 Model	螺纹公称 Thread nominal	行程 Stroke (mm)	A	B	C	D	E	F	G	H	I
HR60		60	284	201	24	10	19	24			

固定座
Fixed seat固定范例
Hydraulic buffer function

车床加工、铣床加工、平面研磨、自动钻孔机、木工机械、气压机机械手、自动载切机、圆锯机……等之进刀稳速

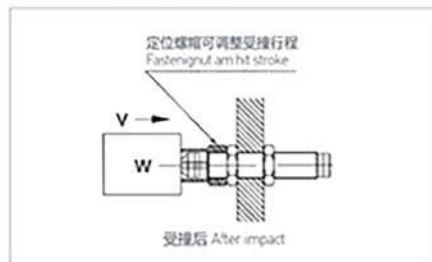
Lathe processing, milling machine processing, plane grinding, automatic drilling machine, woodworking machinery, pneumatic hydraulic manipulator, automatic cutting machine, solid saw machine... Wait for a steady speed.

定位螺帽之尺寸及应用示意图

Positioning Nut Size and Application Diagram

应用示意图

Application Diagram

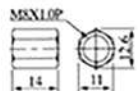


附件

Accessory

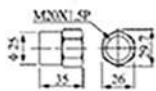
SC08

可配合
Can be used with
AC0805



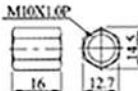
SC20

可配合
Can be used with
AC2020 AC2035
AC2050 AC2050
AD2016 AC2030



SC10

可配合
Can be used with
AC1008
AC1005



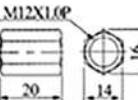
SC25

可配合
Can be used with
AC2525 AD2540
AC2540
AC2580



SC12

可配合
Can be used with
AC1210



SC25L

可配合
Can be used with
AC2540
AC2580
AD2540



SC14

可配合
Can be used with
AC1415 AC1416
AC1412 AD1410



SC36

可配合
Can be used with
AC3660
AD3650
AD3625

